



STRAIL[®]lastic **STRAIL[®]way**



Einbauhebel Betriebsanleitung



Technische Änderungen vorbehalten / 03_2022



KRAIBURG STRAIL[®] GmbH & Co. KG | STRAIL[®] | STRAIL^{lastic} | STRAIL^{way}

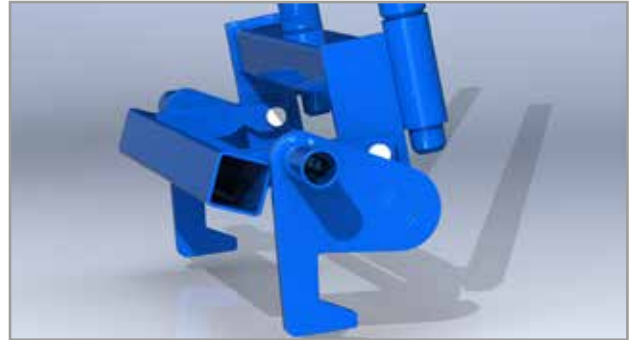
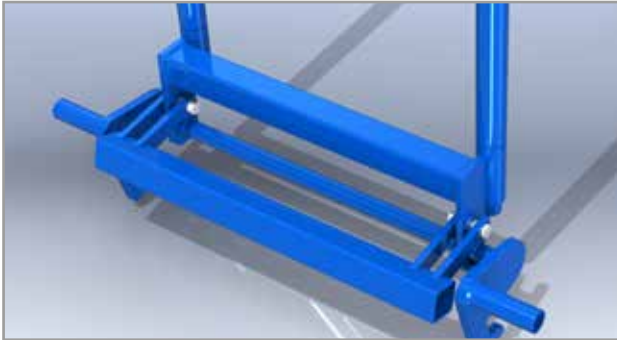
D-84529 Tittmoning | Göllstraße 8 | Tel. + 49 / (0) 86 83 / 7 01-0 | Fax + 49 / (0) 86 83 / 7 01-126
info@strail.de | www.strail.de | www.strailastic.de | www.strailway.de

Die Betriebsanleitung ist vor Gebrauch gründlich durchzulesen und während des Einsatzes unbedingt **zu befolgen!**

Sie ist für den Anwender jederzeit **gut zugänglich** aufzubewahren!

1 / EINBAUHEBEL

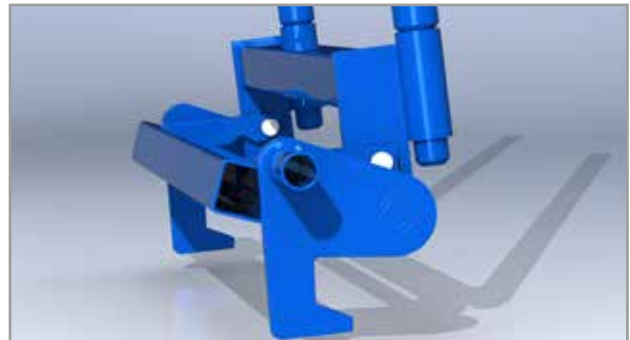
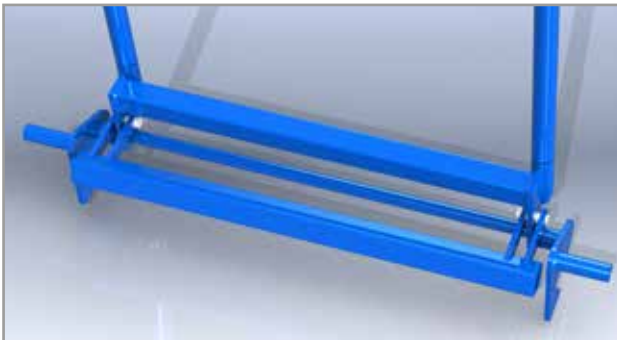
Einbauhebel **STRAIL** 600 mm (Spurrille 45 mm / 60 mm)



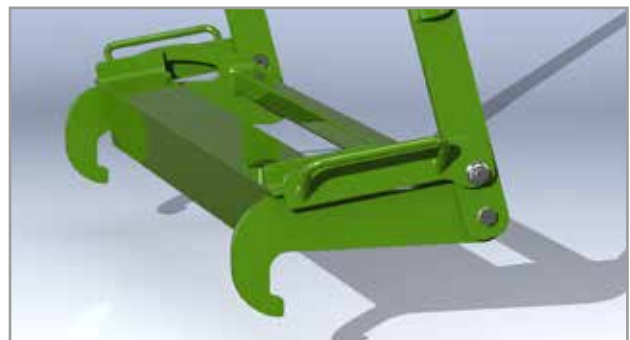
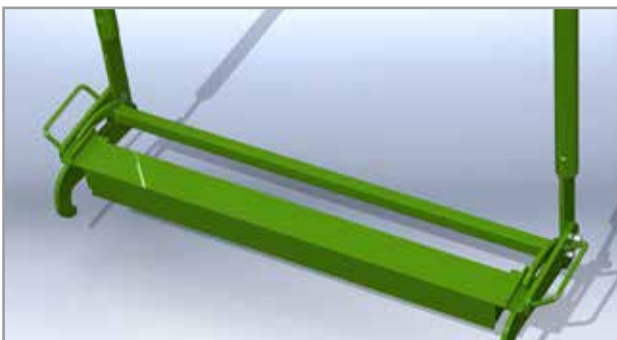
Einbauhebel **STRAIL** 1.200 mm



Einbauhebel **pedeSTRAIL** (Spurrille 45 mm / 60 mm)



Einbauhebel **innoSTRAIL** 900 mm / 1.200 mm



2 / SICHERHEITSHINWEISE

- Alle sich im Umfeld befindenden Personen und Werker müssen auf die Quetschgefahr hingewiesen werden.
- Zum Betrieb sind immer zwei Personen nötig (drei Personen für **STRAIL® 1200**).
- Die persönliche Schutzausrüstung ist zu tragen.
- Ein sicherer Stand ist Voraussetzung zur Verwendung des Arbeitsmittels.
- Zum Heben und Versetzen des Arbeitsmittels darf nur an den dafür vorgesehenen Handgriffen und an den Hebelstangen angegriffen werden (zwei Personen nötig).
- Auf einen stabilen Eingriff des Arbeitsmittels unter dem Schienenkopf ist zu achten.
- Beim Zusammendrücken ist auf zurückschlagende Teile zu achten.
- Verwendung nur durch geeignetes, qualifiziertes und unterwiesenes Fachpersonal.

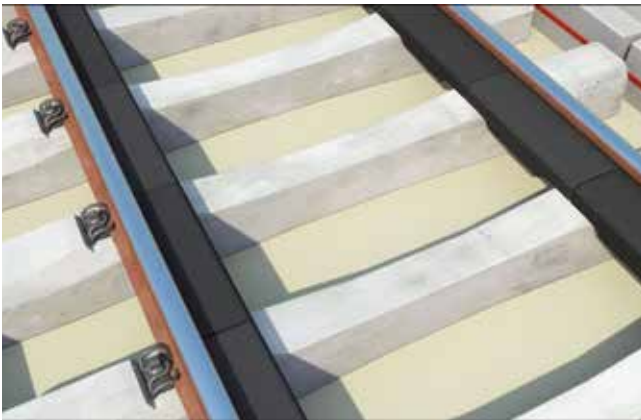
3 / ALLGEMEINE HINWEISE

- Vor Gebrauch ist das Arbeitsmittel einer Sichtprüfung zu unterziehen.
- Vor Gebrauch sind die Hebelstangen in den Einbauhebel einzuführen und deren korrekter Sitz zu prüfen, ein Entnehmen während des Einbaus ist nicht nötig.
- Bahnübergangsplatten dürfen nur einzeln eingebaut werden.
- Die Anlagefläche der Gummiplatte am Einbauhebel ist mit der mitgelieferten Montagepaste gründlich zu schmieren, um der Platte das Abgleiten unter den Schienenkopf zu erleichtern.
- Auf den korrekten Sitz der beiden Haken unter dem Schienenkopf ist zu achten.
- Zum Transport sind die Hebelstangen zu entnehmen und separat zu lagern.
- Der Aufenthalt im Gefahrenbereich ist während des Eindrückens nur den betreibenden Werkern gestattet.
- Bei Mängeln ist der Gebrauch sofort einzustellen.

4 / WARTUNG UND INSTANDHALTUNG

- Bei Mängeln ist das Arbeitsmittel unverzüglich zu erneuern oder zur Reparatur an den Hersteller zurückzusenden. Die weitere Verwendung ist untersagt!
- Bei absehbarer längerer Nichtbenutzung des Arbeitsmittels ist dieses vor Korrosion zu schützen.

5 / ORDNUNGSGEMÄSSE BENUTZUNG DES STRAIL® EINBAUHEBELS (600mm, SPURRILLE 45mm / 60mm)



Einlegen der Schienenformstücke.



STRAIL® Innenplatte auf einer Seite mit der Lippe unter den Schienenkopf einlegen und auf der anderen Seite die Lippe mit Montagepaste einstreichen.



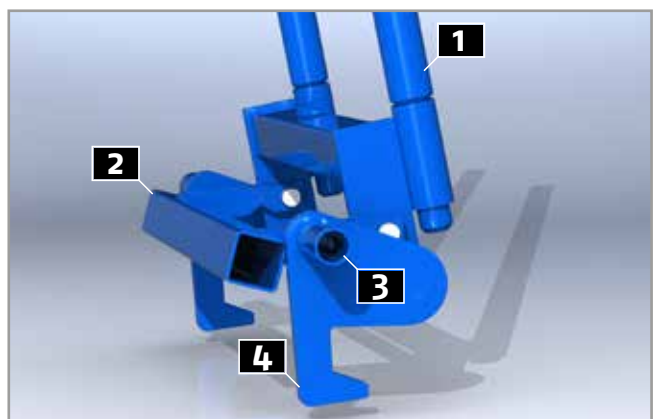
Den Einbauhebel öffnen und unter dem Schienenkopf einhaken.



Beim Einbauen einen sicheren Stand auf der Platte suchen.



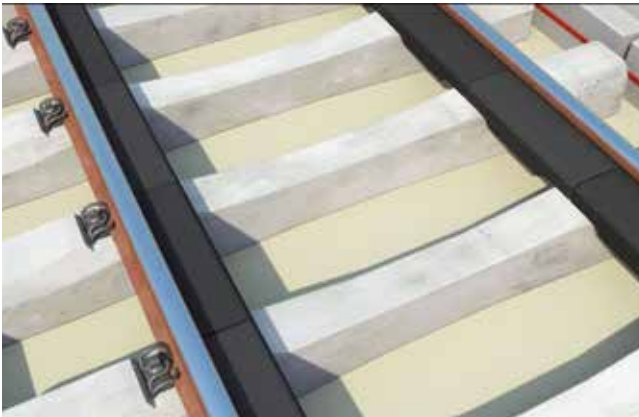
Den Plattenrand mit dem Einbauhebel zusammendrücken bis die Lippe unter den Schienenkopf rutscht.



1 Hebelstange
3 Handgriff

2 Schieber
4 Haken für Schienenkopf

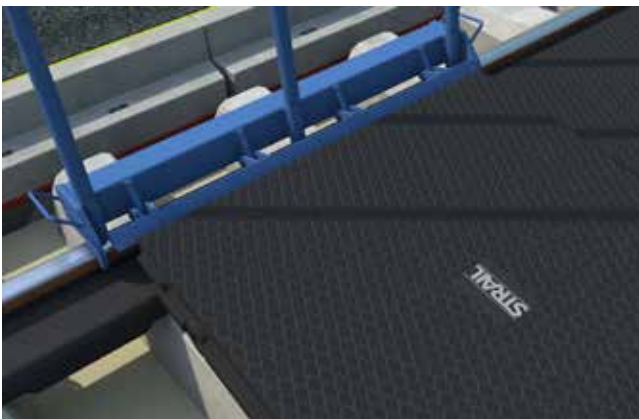
6 / ORDNUNGSGEMÄSSE BENUTZUNG DES STRAIL® EINBAUHEBELS 1.200 mm



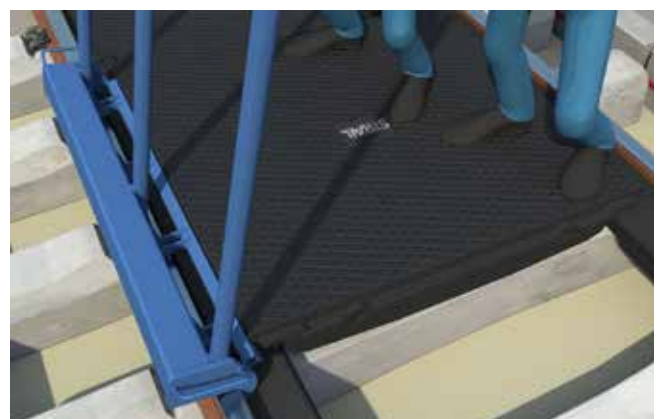
Einlegen der Schienenformstücke.



STRAIL® Innenplatte auf einer Seite mit der Lippe unter den Schienenkopf einlegen und auf der anderen Seite die Lippe mit Montagepaste einstreichen.



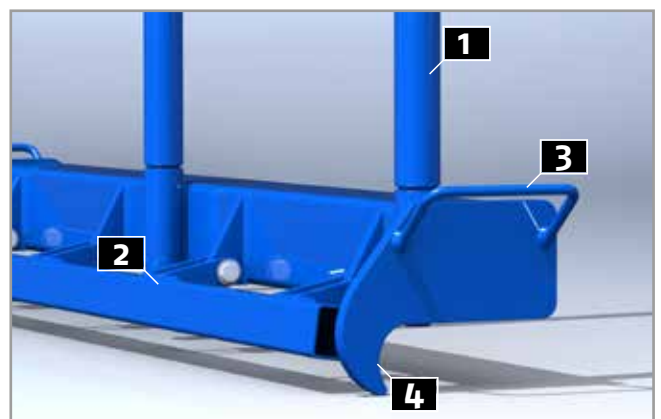
Den Einbauhebel öffnen und unter dem Schienenkopf einhaken.



Beim Einbauen einen sicheren Stand auf der Platte suchen.



Den Plattenrand mit dem Einbauhebel zusammendrücken bis die Lippe unter den Schienenkopf rutscht.



1 Hebelstange
3 Handgriff

2 Schieber
4 Haken für Schienenkopf

7 / ORDNUNGSGEMÄSSE BENUTZUNG DES **pedeSTRAIL** EINBAUHEBELS (SPURRILLE 45 mm / 60 mm)



pedeSTRAIL Innenplatte auf einer Seite mit der Lippe unter den Schienenkopf einlegen und auf der anderen Seite die Lippe mit Montagepaste einstreichen.



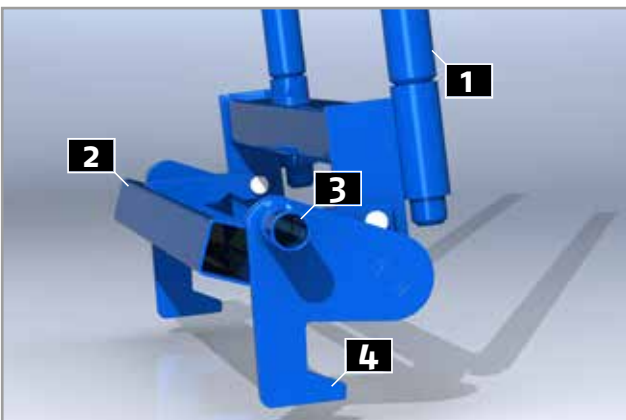
Den Einbauhebel öffnen und unter dem Schienenkopf einhaken.



Beim Einbauen einen sicheren Stand auf der Platte suchen.



Den Plattenrand mit dem Einbauhebel zusammendrücken bis die Lippe unter den Schienenkopf rutscht.



- | | |
|----------------------|---------------------------------|
| 1 Hebelstange | 2 Schieber |
| 3 Handgriff | 4 Haken für Schienenkopf |

8 / ORDNUNGSGEMÄSSE BENUTZUNG DES **innoSTRAIL** EINBAUHEBELS (900mm / 1200mm)



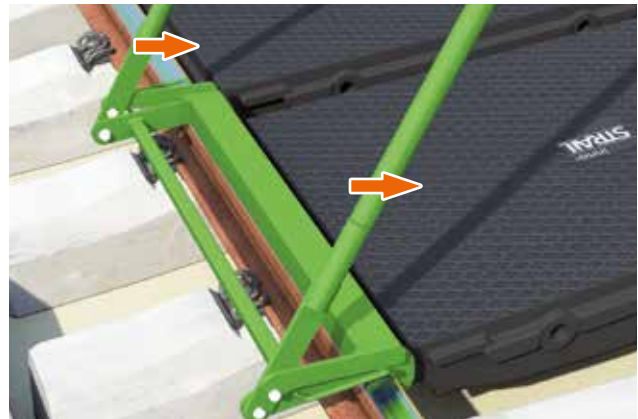
innoSTRAIL Innenplatte auf einer Seite unter den Schienenkopf einlegen und auf der anderen Seite die Spurrillenabstützung mit Montagepaste einstreichen.



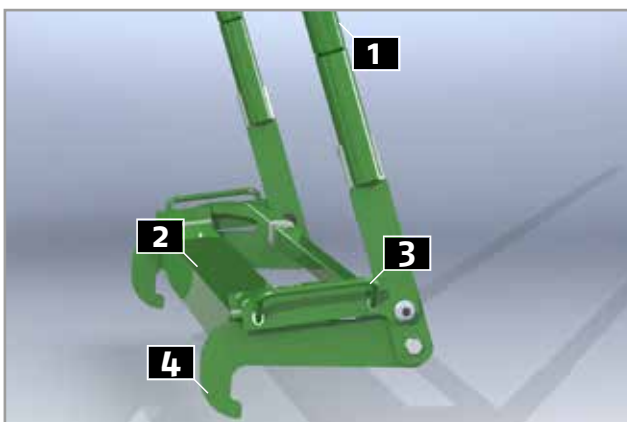
Den Einbauhebel öffnen und unter dem Schienenkopf einhaken.



Beim Einbauen einen sicheren Stand auf der Platte suchen.



Den Plattenrand mit dem Einbauhebel zusammendrücken bis die Spurrillenabstützung unter den Schienenkopf rutscht.



- | | |
|----------------------|---------------------------------|
| 1 Hebelstange | 2 Schieber |
| 3 Handgriff | 4 Haken für Schienenkopf |

9 / FORDERUNGEN DES GESETZGEBERS

Die Unfallverhütungsvorschriften UVV sowie die Betriebsanleitung sind dem Werker bereitzustellen und zu beachten.

→ **Prüfung vor der ersten Inbetriebnahme**

Erfolgt beim Hersteller.

→ **Sichtprüfung vor Gebrauch**

Vor und nach Gebrauch ist das Arbeitsmittel immer einer Sichtprüfung zu unterziehen und bei Schäden nach Punkt 4 „Wartung und Instandhaltung“ vorzugehen.

→ **Außerordentliche Prüfungen**

Der Anwender hat dafür zu sorgen, dass das Arbeitsmittel nach Schadensfällen oder besonderen Vorkommnissen, die die Funktionstüchtigkeit beeinflussen können, einer außerordentlichen Prüfung unterzogen wird.

10 / **EG-KONFORMITÄTSERKLÄRUNG**

EG-Konformitätserklärung im Sinne der EG-maschinenrichtlinie 2006/42/EG

Name und Anschrift des Herstellers:

KRAIBURG STRAIL GmbH & Co. KG
Göllstr. 8
D-84529 Tittmoning

Hiermit erklären wir, dass die nachfolgend bezeichneten Produkte den Sicherheits- und Gesundheitsvorschriften der EG-Richtlinien entsprechen:

Typ:

Typennummer:

Einbauhebel STRAIL® 600mm / Spurrille 60mm	00142100
Einbauhebel STRAIL® 600mm / Spurrille 45mm	00142200
Einbauhebel STRAIL® 1200mm	01269800
Einbauhebel pedeSTRAIL / Spurrille 60mm	00366900
Einbauhebel pedeSTRAIL / Spurrille 45mm	00497600
Einbauhebel innoSTRAIL 900mm	01122300
Einbauhebel innoSTRAIL 1200mm	02363500

Einschlägige EG-Richtlinien:

EG-Maschinenrichtlinie 2006/42/EG

Person die bevollmächtigt ist die technischen Unterlagen zusammenzustellen:

Herbert Gfreiner
Göllstr. 8
D-84529 Tittmoning

Bei einer nicht abgestimmten Änderung des Produktes verliert diese Erklärung ihre Gültigkeit.

Soweit erforderlich liegen Hersteller- und /oder Konformitätserklärungen von Zulieferbetrieben vor.

Tittmoning, 02.03.2022

Günther Wagner
Geschäftsführer