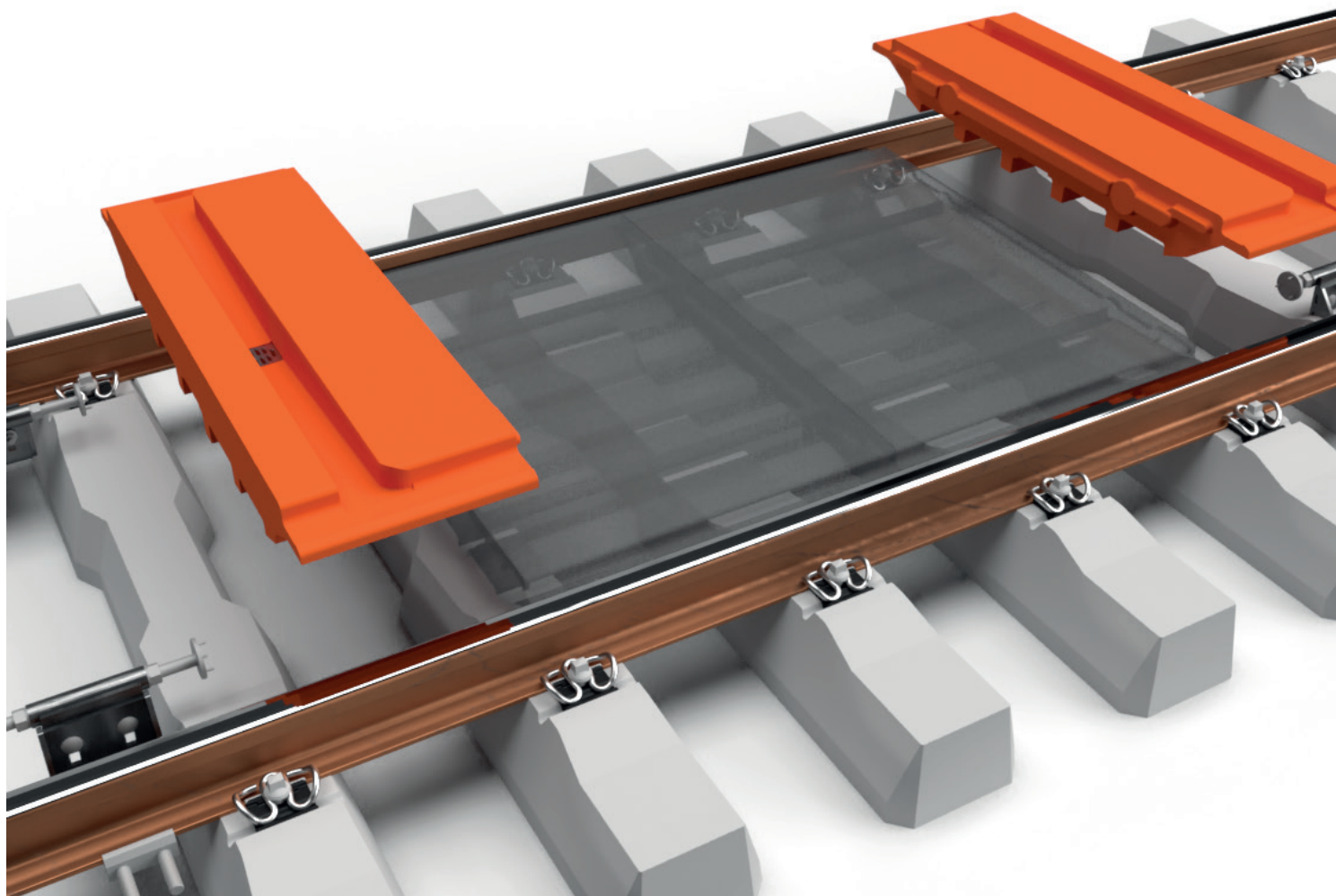




STRAIL[®]astic **STRAIL[®]way**



Drainage-Set

Rev. 04 | 03.02.2025 / HGF/REN



Bahnübergangssysteme von **KRAIBURG STRAIL** für das Überqueren von Gleisen.

Der Einbau der **KRAIBURG STRAIL** Produkte soll durch geeignetes, qualifiziertes und unterwiesenes Fachpersonal erfolgen.

Wichtig! Vor Gebrauch sorgfältig lesen und aufbewahren für späteres Nachschlagen.

Hinweis: Es liegt eine spezifische Zeichnung bei. Die Angaben dieser Zeichnung haben immer Vorrang und müssen berücksichtigt werden.

Rückgabe alter **STRAIL** Platten ist möglich, kontaktieren sie Ihren Ansprechpartner.

Hinweis: Für die Montage der einzelnen Elemente ist das vorgeschriebene Montagewerkzeug zu verwenden, um eine Beschädigung der Platten zu vermeiden.

Hinweis: Einbau Drainageplatte außerhalb der Verkehrsfläche und ist nicht für Begehung oder Befahrung geeignet!

Hinweis

Bitte lesen Sie sich das Dokument sorgfältig durch und montieren Sie KRAIBURG STRAIL Produkte gemäß den Herstellerrichtlinien oder fordern Sie unsere Montageaufsicht an. Dieses Dokument dient ausschließlich zu Informationszwecken in Verbindung mit KRAIBURG STRAIL Produkten. Durch dieses Dokument werden keine Rechte an geistigem Eigentum gewährt. Kein Teil dieses Dokuments darf in irgendeiner Form ohne die ausdrückliche schriftliche Genehmigung von KRAIBURG STRAIL ganz oder teilweise reproduziert werden. KRAIBURG STRAIL lehnt ausdrücklich jegliche Verletzung von Rechten Dritter ab, die geistiges, gewerbliches oder sonstiges Eigentum Dritter sind. Änderungen und Irrtum sind vorbehalten. Die in diesem Dokument zur Verfügung gestellten Informationen entsprechen unserem Kenntnisstand am Tag der Veröffentlichung. Es gelten die Allgemeinen Geschäftsbedingungen von KRAIBURG STRAIL in der jeweils gültigen Fassung.

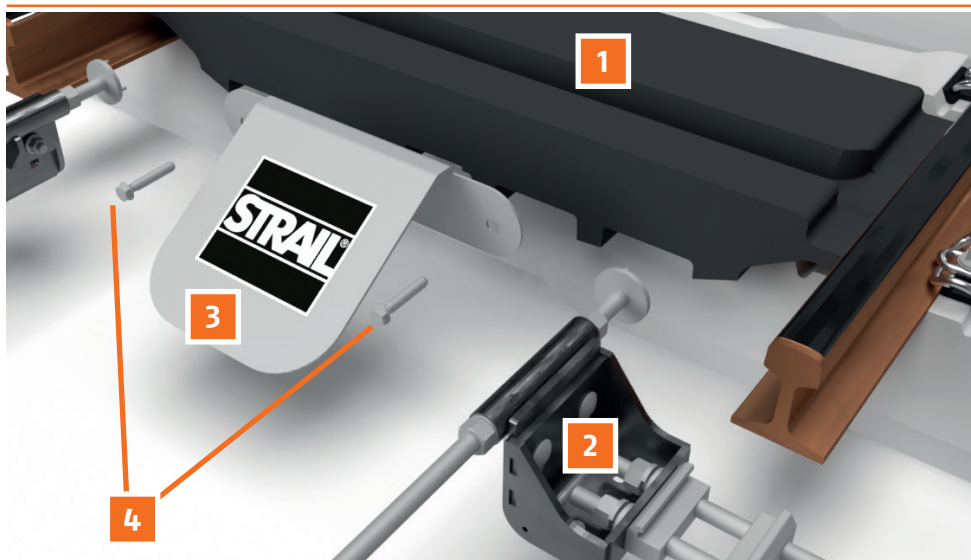
Inhalt

Komponenten	2
Hilfsmittel	2
Vorbereitung Allgemein	3
Vorbereitung Nachrüstung	4
Einbau	5
Demontage	6

Komponenten

1. Drainageplatte
2. Verschiebesicherung Kompakt
3. Kupplungsabweiser Drainageplatte
4. Befestigungsmaterial¹⁾
Schrauben SW 24, verzinkt

Das System



Notwendig Hilfsmittel

1. Kunststoffhammer (5 kg)
2. Ratsche* mit
Innensechskantschlüssel SW 27*
3. Maulschlüssel SW 24 und SW 36 mm

Empfohlene Hilfsmittel

4. Gleisbesen, Schottergabel,
Spitzstangen, Hebegurt, Säge
5. Manueller Einbau ca. 2-3 Personen
Einbau mit Bagger ca. 1-2 Personen

¹⁾ im Lieferumfang enthalten



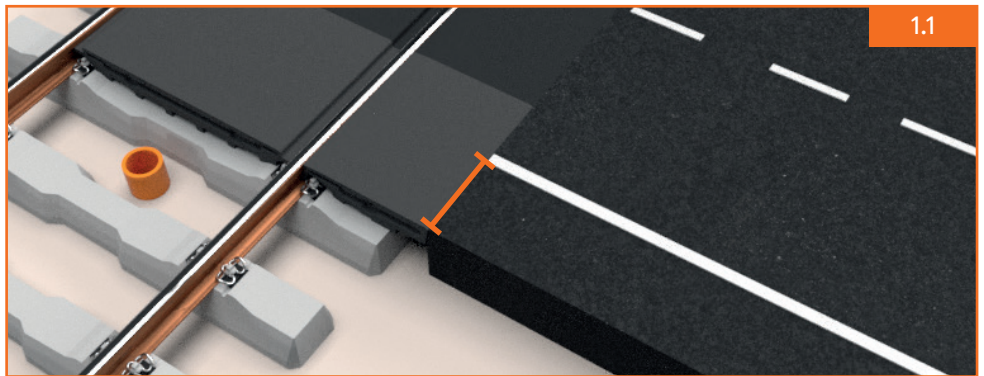
* Mitgeltende Dokumente & Zeichnung beachten

1. Vorbereitung Allgemein

- 1.1 Abstand letzte Innenplatte zu Fahrbahnrand muss geltender Zulassung entsprechen.

Beispiel Schweiz:

- ≥ 50 cm bei Befahrung
≥ 20 cm bei Fußgängerüberwegen



- 1.2 Ablauf Drainagerohr und Position Ablauf Drainageplatte müssen sich übereinander befinden.

Empfehlung: Drainagerohr min. DN 150



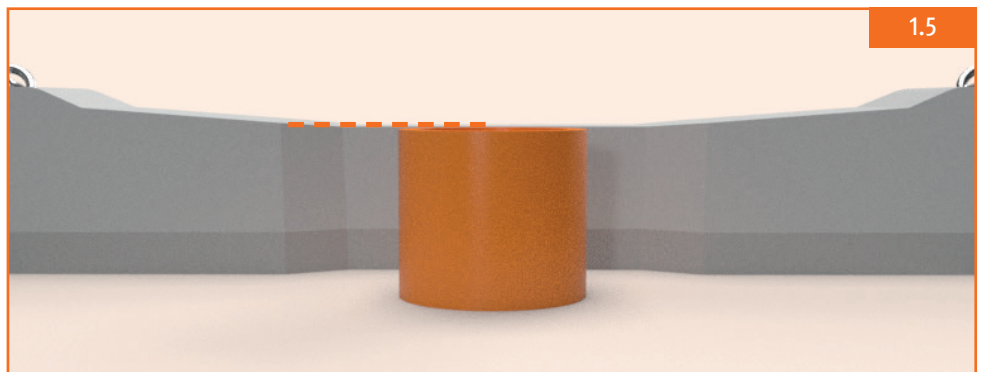
- 1.3 Gleisschotter bis Oberkante Schwelle füllen und verdichten.

- 1.4 Schwellenoberflächen von Schotter befreien.



- 1.5 Oberkante Drainagerohr ist gleich Oberkante Schwelle.

Hinweis: Überstand ggf. kürzen.



2. Vorbereitung Nachrüstung

2.1 Individuelle Sicherung demontieren.



2.2 Kupplungsabweiser demontieren.



2.3 Nachspannen mittels Ratsche*.

Hinweis: Linksgewinde.

Genaue Arbeitsschritte sind der geltenden **Anleitung** zu entnehmen.



2.4 **Sonderfall STRAIL:**
wenn das Schienenformstück vorsteht,
auf Plattenmaß ablängen oder entfernen.



* Mitgeltende Dokumente & Zeichnung beachten

3. Einbau

- 3.1 Drainageplatte auf einer Seite einlegen.
Nut-Feder-Verbindung beachten.



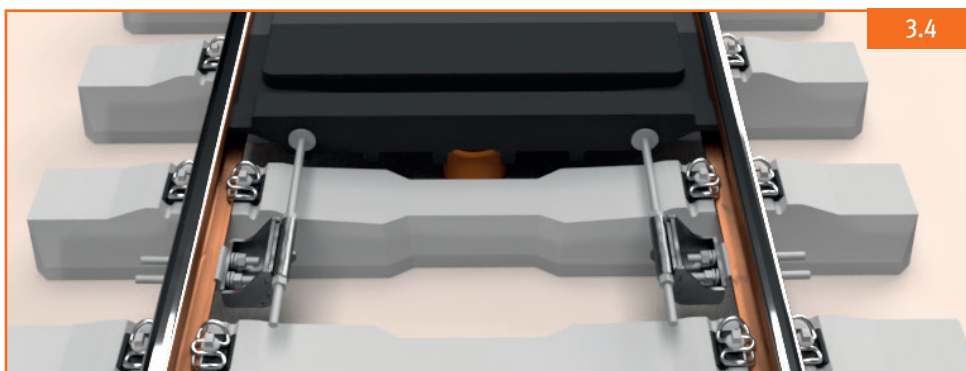
- 3.2 Mit Montagehebel oder Hammer auf zweiter Seite unter Schienenkopf bringen.
Hinweis: Freies Ende mit Schotter unterfüttern.



- 3.3 Mit Kunststoffhammer zusammenfügen.



- 3.4 Verschiebesicherung Kompakt* beidseitig installieren.
Hinweis: Kontrolle, ob alle Muttern festgezogen sind!



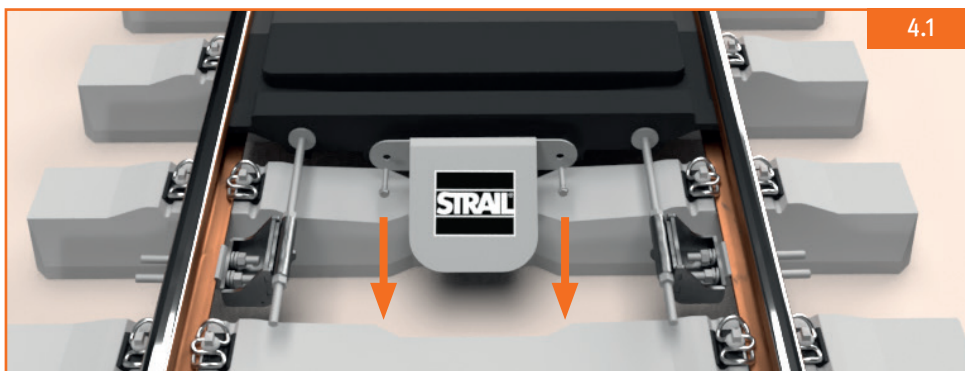
- 3.5 Kupplungsabweiser Drainageplatte mit 2 Schrauben befestigen.



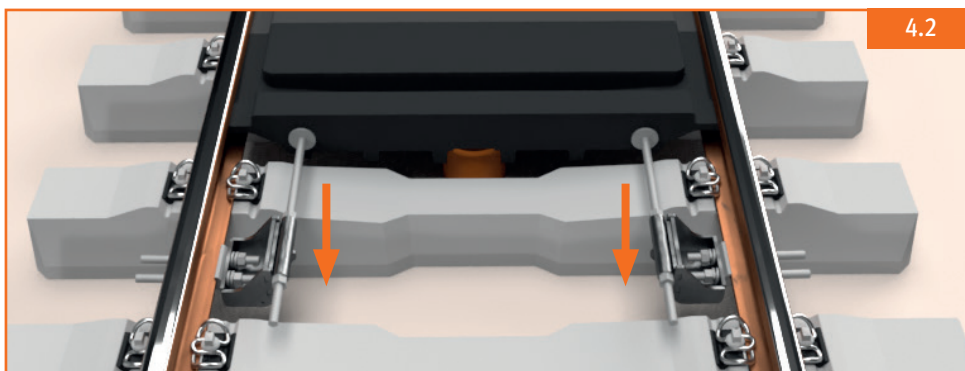
* Mitgeltende Dokumente & Zeichnung beachten

4. Demontage

4.1 Kupplungsabweiser entfernen.



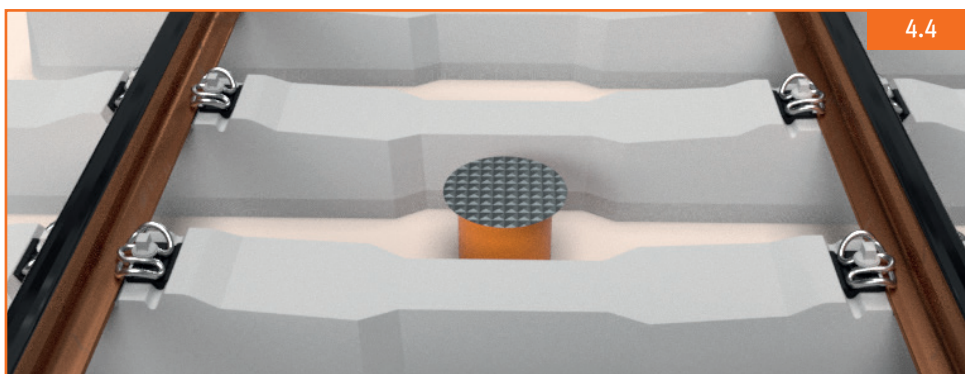
4.2 Verschiebesicherung Kompakt* entfernen.



4.3 Drainageplatte ausbauen.



4.4 Drainagerohr abdecken.



* Mitgeltende Dokumente & Zeichnung beachten