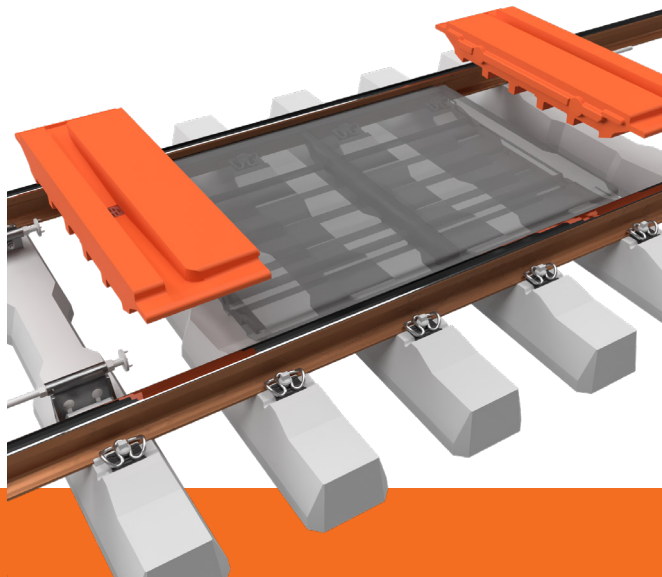


DRAINAGEPLATTE

Spurrillenentwässerung.

Der Grundkörper der Drainageplatte besteht aus Recyclinggummi mit Neugummideckschicht als Verschleißschutz. Das Ablaufgitter ist aus rostfreiem Stahl und in der Drainageplatte formschlüssig vormontiert.

- 450 mm Nut- und 450 mm Federteil auf Basis **pedeSTRAIL**
- Oberflächengeometrie zur Spurrillenentwässerung bis 100 mm Überhöhung
- für Spurerweiterung geeignet
- Entwässerungsöffnung \varnothing 80 mm
- Schwellenteilungsabhängig
- für Neuprojekte oder als Nachrüstlösung

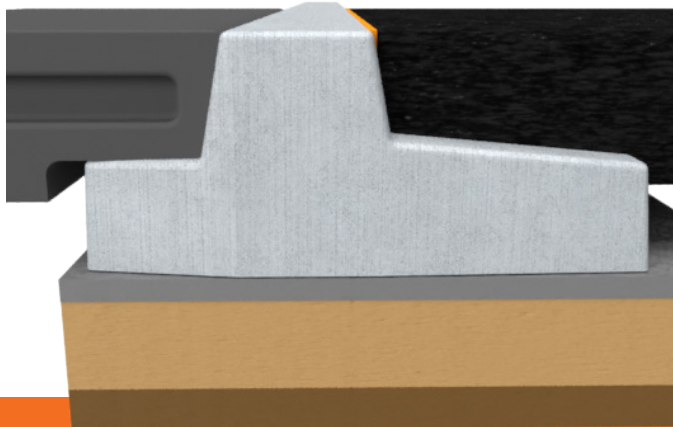


B-BORDSTEIN

Die Weiterentwicklung.

Auch bautechnisch passen wir uns den Veränderungen am Bahnübergang an und erarbeiten Optimierungen, zum Beispiel den sehr einfach und schnell zu verbauenden Betonbreitbord ohne Fundament.

- kein Legefundament nötig > somit keine Trocknungszeiten
- noch schnellere Einbauzeiten (um ca. 40 - 50 %) > kürzere Sperrzeiten = **Kosteneinsparung**
- bessere Lastabtragung durch die große Auflagefläche der B-Bordsteine
- keine Langsamfahrstelle im Gegengleis notwendig
- Korrekturen in vertikaler und horizontaler Richtung (ohne großen Aufwand) möglich
- optimierte Entwässerung



BAHNÜBERGANGSSYSTEME TYPISCH **STRAIL**



ZUSATZPRODUKTE

www.strail.com



STRAIL **STRAIL**^{astic} **STRAIL**^{way}

KRAIBURG STRAIL GmbH & Co. KG

84529 Tittmoning // Göllstraße 8 // tel +498683 701-0 // info@strail.de

www.strail.com

@strail_official

@kraiburg strail

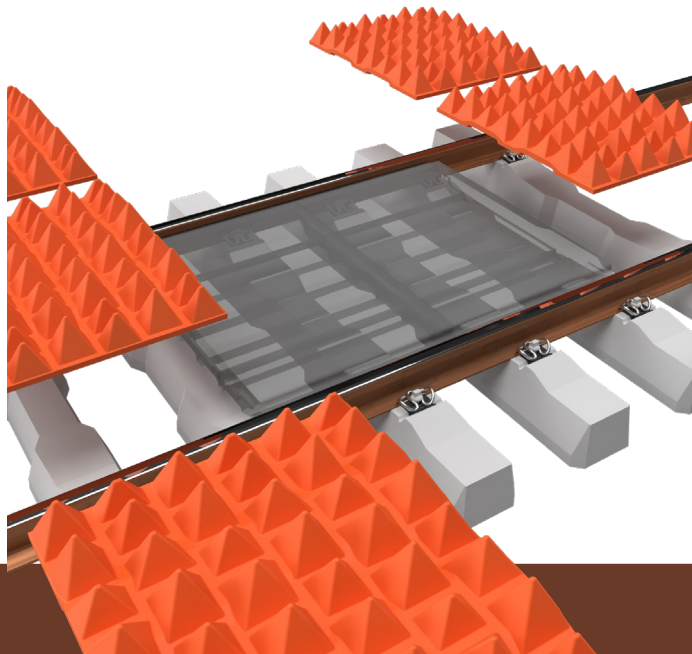
made
in
germany

| STRAILgrid

Verhindert betreten von Gleisanlagen.

STRAILgrid dient als optische Abschreckung und erschwert bzw. verhindert das unerlaubte Betreten von Gleisanlagen durch unregelmäßig angeordnete Pyramidenspitzen in unterschiedlichen Höhen.

- Universalplatte
- zwischen und neben den Schienen einsetzbar
- schneller und einfacher manueller Ein- und Ausbau
- integrierte Entwässerung
- dauerhaft verschraubt mit Zwischenelementen

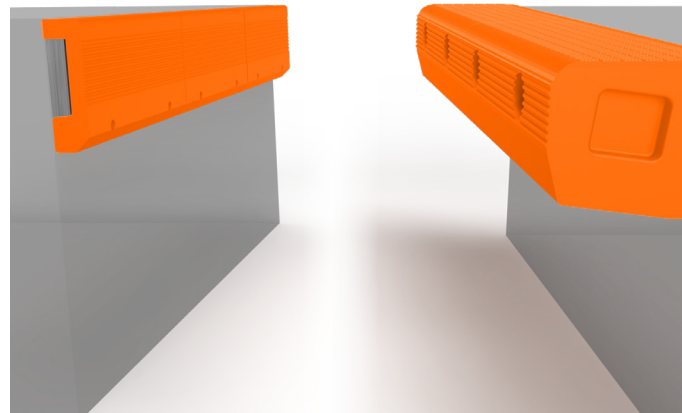


| STRAILEDge

Barrierefreie Bahnsteigkante.

Die Bahnsteigkante aus profiliertem Gummi ermöglicht ein nahezu spaltfreies Ein- und Aussteigen und ist komplett barrierefrei an höhengleichen Türen. Der Gummi schont durch seine Eigenschaften ausfahrende Schiebetritte.

- individuell auf Ihre Anforderungen angepasst
- spaltfreies Ein- und Aussteigen
- vollständige Barrierefreiheit möglich
- rutschfest und trittsicher
- schneller und einfacher Ein- und Ausbau
- spezielle Befestigung sorgt für Stabilität und Belastbarkeit

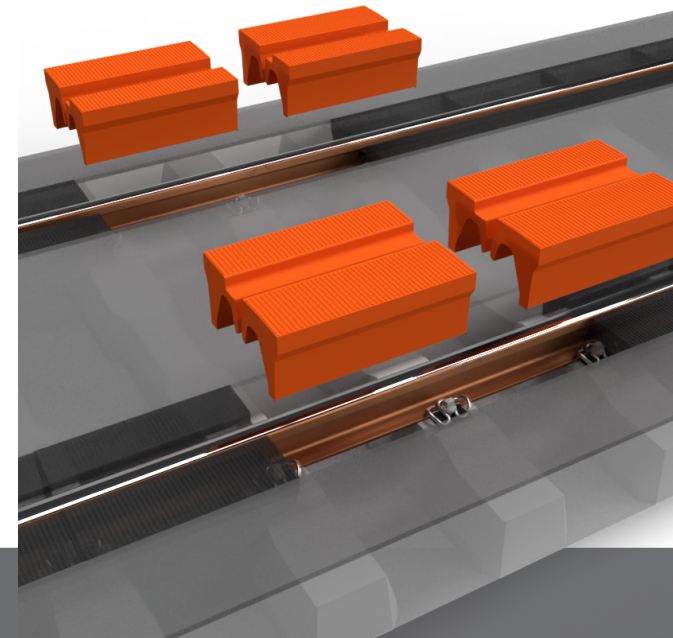


| profilSTRAIL

Profile für Wartungshallen.

profilSTRAIL begleitet die Schiene und findet seinen Einsatz in und vor Instandhaltungshallen sowie auf Betriebswegen. Es ermöglicht eine angenehme und sichere Überführung für Lieferfahrzeuge und Gabelstapler.

- eliminiert Stolperstellen und offene Lücken im Bereich von Überwegen
- minimiert die Spurrille
- schneller und einfacher Ein- und Ausbau
- ermöglicht jederzeit schnellen Zugang zur Schienenbefestigung
- als Schalung für Betonverguss beim Ersteinbau einsetzbar



| pedeSOLAR

Solarbetriebene LED-Leuchten.

In Reihe angeordnete LED-Leuchtelemente als selbstleuchtende Markierung machen Fußgängerüberwege noch sicherer. Diese Leuchtmittel benötigen keinen Stromanschluss, denn es handelt sich um akkubetriebene, vom Sonnenlicht gespeiste, autonome und wartungsfreie LED-Einheiten mit langer Lebensdauer.

- Leistung bei Vollladung: bis zu 240 Stunden ohne weitere Sonneneinstrahlung
- max. Sichtweite: ca. 900 m (abhängig vom Straßenverlauf)
- Ladezeit ca. drei Stunden
- für Temperaturbereich von -20 °C bis 85 °C

