



STRAIL[®]WAY

DIE KUNSTSTOFFSCHWELLE

Die graue Fläche entspricht der originalen Gleisschwelle.

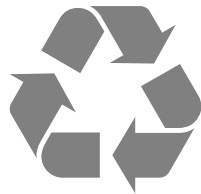
DIE KUNSTSTOFFSCHWELLE

AUF EINEN BLICK

Traditionell fahren Bahnen auf Strecken mit Schwellen aus Holz, Stahl oder Beton. Jeder Werkstoff hat Vor- und Nachteile. Seit einigen Jahren aber gewinnt Kunststoff immer mehr an Bedeutung.

Basis-Material von **STRAILWAY** sind faserverstärkte Polyolefine. Ob im städtischen Umfeld, auf Dämmen und Brücken, unter Weichen oder auf freier Strecke inzwischen kommen an immer mehr Stellen die langlebigen **STRAILWAY Kunststoffschwellen** zum Einsatz.

VORTEILE AUF EINEN BLICK



100% Recycling



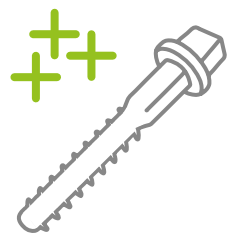
mehr als 50 Jahre
Lebensdauer



Bearbeitung mit normalem
Werkzeug möglich



gute CO₂ Bilanz



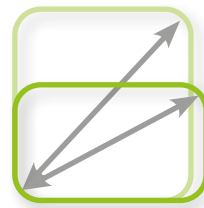
Schraubenauszugswerte
besser als Holz/Beton



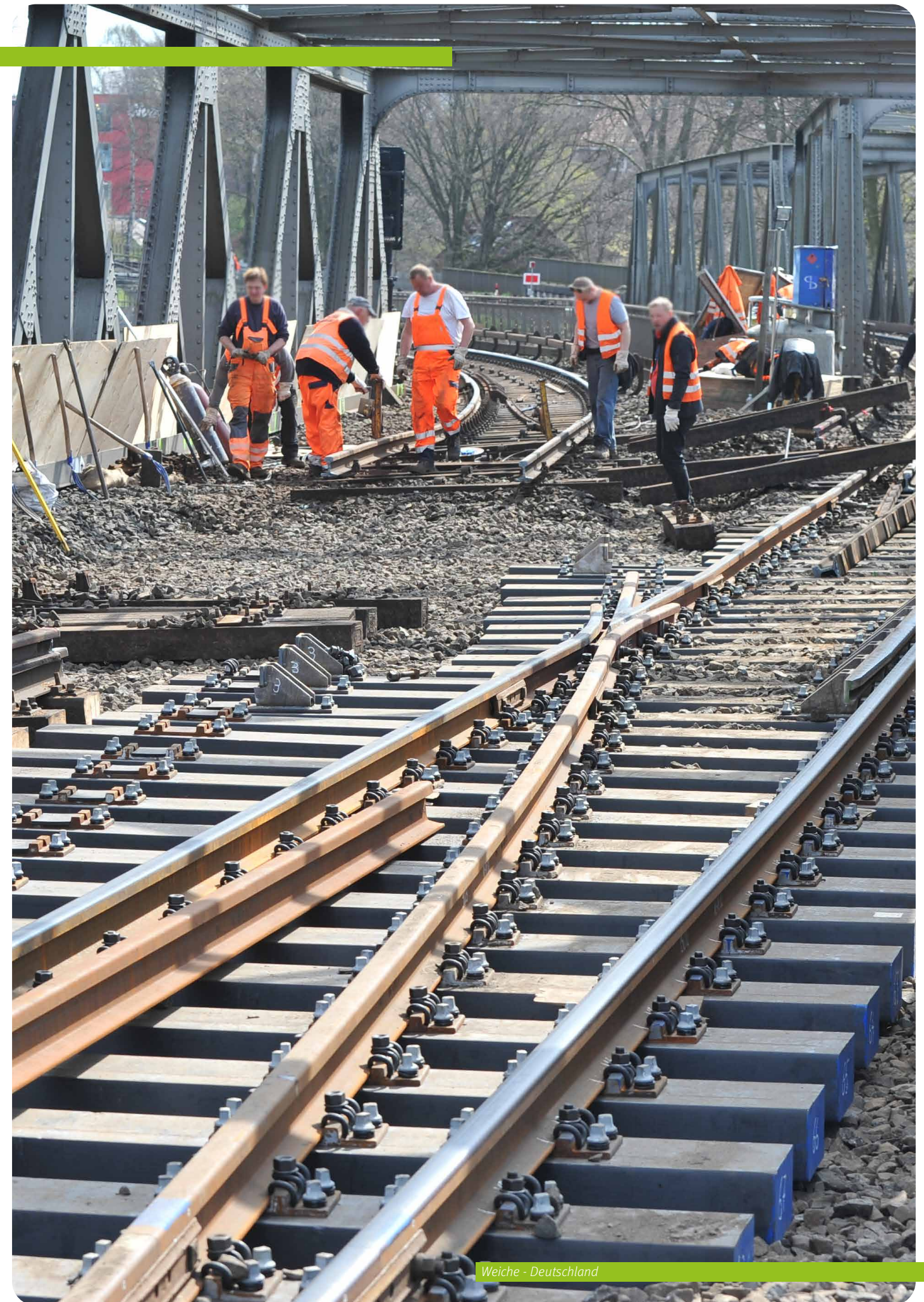
max. Achslast 22,5 to



max. Geschwindigkeit
160 km/h



Gleis-, Weichenschwellen
und Brückenbalken



Weiche - Deutschland

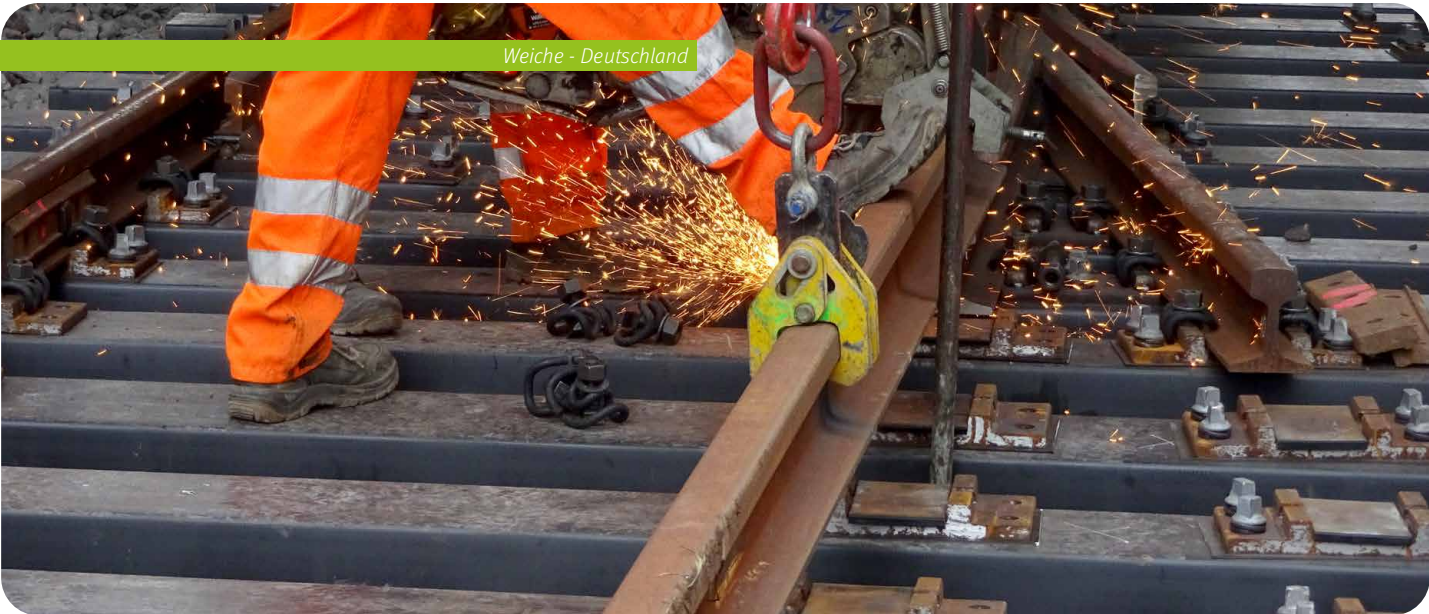
DIE KUNSTSTOFFSCHWELLE IST GETESTET

Unser Ziel und Anspruch ist, unseren Kunden stets eine bestmögliche Leistung zu bieten. In Qualität, Produktnutzen und Service wollen wir besser sein als andere.

EXTERNE PRÜFUNGEN AUF EINEN BLICK

DIE Kunststoffschwelle hat den DB Test zur Betriebstauglichkeit bei der TU München bestanden!

Verhalten bei Temperaturunterschieden	Ermüdungsversuche
Witterungsbeständigkeit	Systemtest im Schotterkasten
Brandverhalten	Bestimmung des elektrischen Widerstandes
Schraubenauszugskräfte	3-Punkt Biegeversuch
Prüfung auf Schlagbeanspruchung (Simulation Zugentgleisung)	Untersuchung der Gefahrstoffbelastung bei Bearbeitung



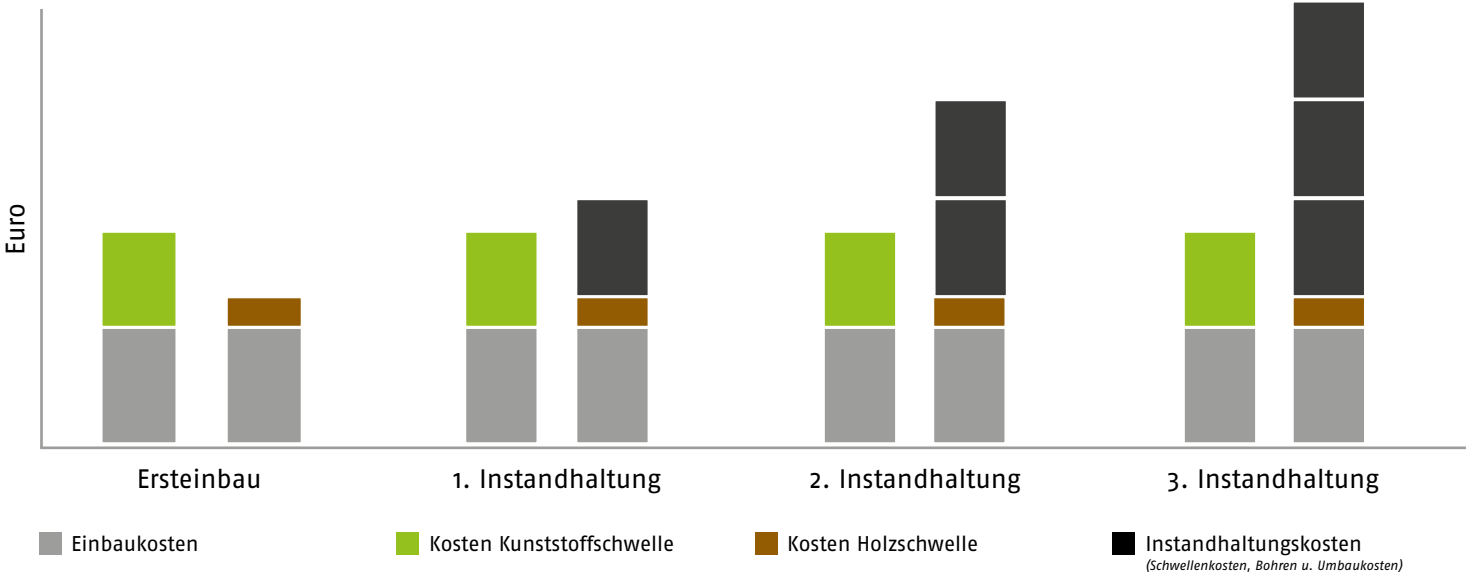
DIE KUNSTSTOFFSCHWELLE IST WIRTSCHAFTLICH

Die Lebensdauer von Schwellen ist unterschiedlich, aber begrenzt. So erhöht das Tränken mit Teerölderivaten zwar die Lebensdauer von Holzschwellen jedoch zu Lasten der Umwelt.
Betonschwellen sind nicht für alle Anwendungen eine Alternative, z.B. für alte Brücken zu schwer oder in Rangierbereichen mit hoher Entgleisungshäufigkeit wegen sofortigem Totalschaden derselben unzumutbar.

STRAILway ist die perfekte Alternative – durch die Lebensdauer von mehr als 50 Jahren werden die Kosten für aufwändige Umbauten eingespart.

Ein weiterer Vorteil, besonders für Weichen, ist das „endlos“ Produktionsverfahren. Jede gewünschte Schwellenlänge ist möglich.

LCC BEISPIELRECHNUNG > 190 m WEICHE



DIE KUNSTSTOFFSCHWELLE IST ÖKOLOGISCH

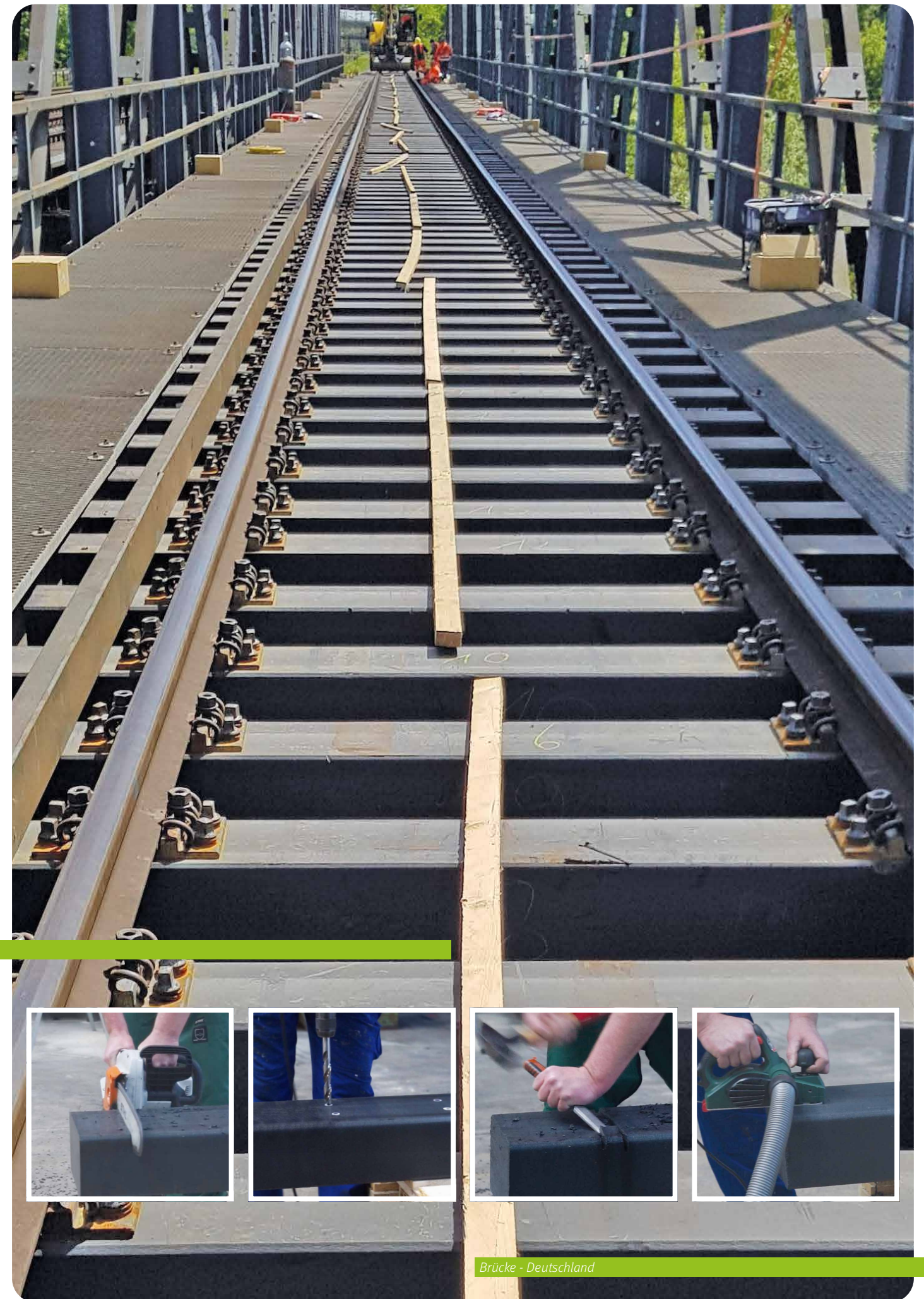
Umweltschutz kann tiefer gehen und nachhaltiger sein, denn unter den Schienen lauert beispielsweise gerade bei Holzschwellen die Gefahr der Tränkungsmitte.

Diese können problematisch für Umwelt und Gesundheit sein. Vielfach sind sie deshalb schon verboten.

STRAILWAY Kunststoffschwellen verzichten auf diese umweltschädlichen Stoffe.

Hergestellt aus faserverstärktem Polyolefinrecyclat-Compound bestehen die Schwellen aus Sekundärrohstoffen und können auch wieder zu 100% recycelt werden.

Dieses Material macht sie hochbeständig gegen Umwelteinflüsse und Chemikalien – keine Schadstoffe werden an die Umwelt abgegeben





PARTNER DER BAHN.



KRAIBURG STRAIL® GmbH & Co. KG
STRAIL | STRAILastic | STRAILway

D-84529 Tittmoning | Göllstraße 8
tel. +49 (0) 8683 / 701-0 | info@strail.de

Rev. 01/12.09.2018

STRAIL | STRAILastic | STRAILway sind Marken der



Gruppe

Die graue Fläche entspricht der originalen Gleisschwelle.